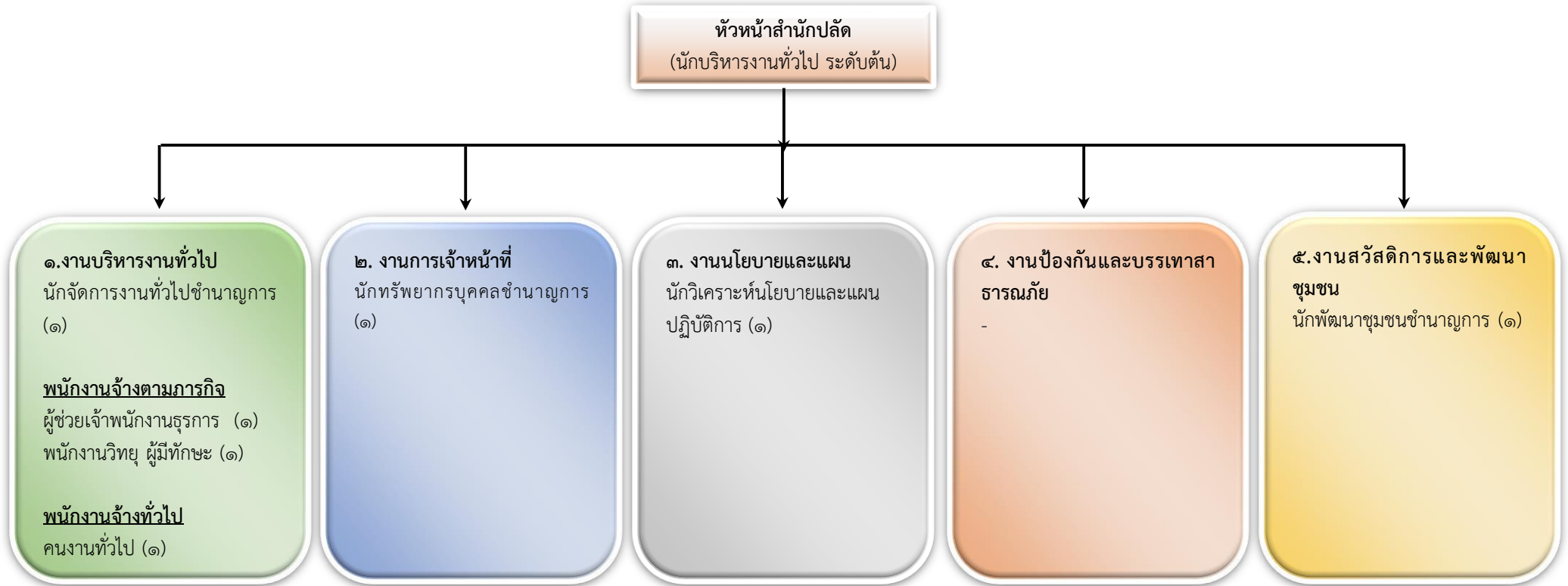




## โครงสร้างของสำนักปลัด องค์การบริหารส่วนตำบลห้วยไคร้

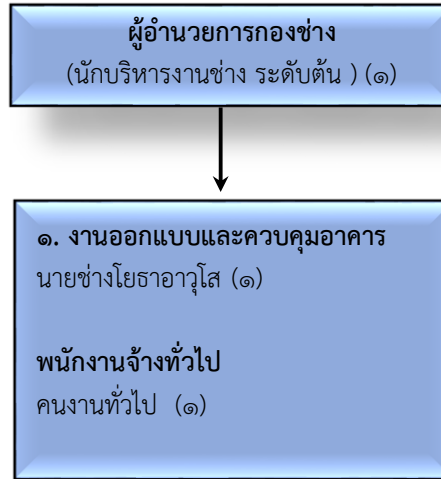


### ตำแหน่งที่มีคนครอง

ระดับ	บริหารงานท้องถิ่น			อำนาจการท้องถิ่น			วิชาการ				ทั่วไป			ครู	ลูกจ้างประจำ	พนักงานจ้างตามภารกิจ	พนักงานจ้างทั่วไป
	สูง	กลาง	ต้น	สูง	กลาง	ต้น	เชี่ยวชาญ	ชำนาญการพิเศษ	ชำนาญการ	ปฏิบัติการ	อาวุโส	ชำนาญงาน	ปฏิบัติงาน				
จำนวน (คน)	-	-	-	-	-	-	-	-	๓	๑	-	-	-	-	-	๒	๒



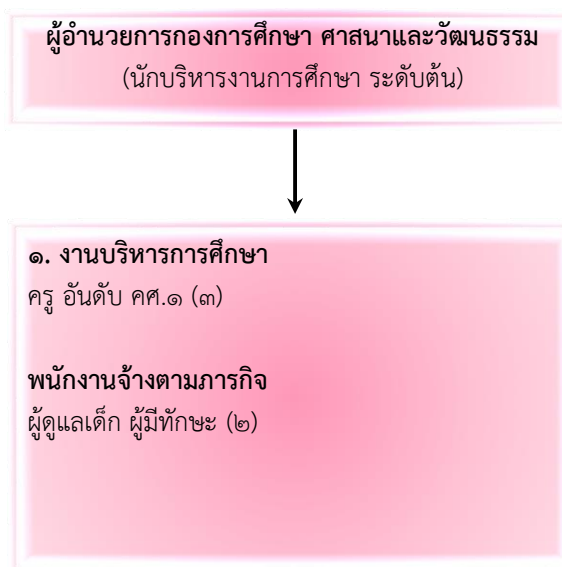
**โครงสร้าง กองช่าง องค์การบริหารส่วนตำบลห้วยไคร้**



ตำแหน่งที่มีคนครอง

ระดับ	บริหารงานท้องถิ่น			อำนาจการท้องถิ่น			วิชาการ				ทั่วไป			ครู	ลูกจ้างประจำ	พนักงานจ้างตามภารกิจ	พนักงานจ้างทั่วไป
	สูง	กลาง	ต้น	สูง	กลาง	ต้น	เชี่ยวชาญ	ชำนาญการพิเศษ	ชำนาญการ	ปฏิบัติการ	อาวุโส	ชำนาญงาน	ปฏิบัติงาน				
จำนวน (คน)	-	-	-	-	-	๑	-	-	-	-	๑	-	-	-	-	-	๑

**โครงสร้างกองการศึกษา ศาสนาและวัฒนธรรม องค์การบริหารส่วนตำบลห้วยไคร้**



ตำแหน่งที่มีคนครอง

ระดับ	บริหารงานท้องถิ่น			อำนาจการท้องถิ่น			วิชาการ				ทั่วไป			ครู	ลูกจ้างประจำ	พนักงานจ้างตามภารกิจ	พนักงานจ้างทั่วไป
	สูง	กลาง	ต้น	สูง	กลาง	ต้น	เชี่ยวชาญ	ชำนาญการพิเศษ	ชำนาญการ	ปฏิบัติการ	อาวุโส	ชำนาญงาน	ปฏิบัติงาน				
จำนวน (คน)	-	-	-	-	-	-	-	-	-	-	-	-	-	๓	-	๒	-