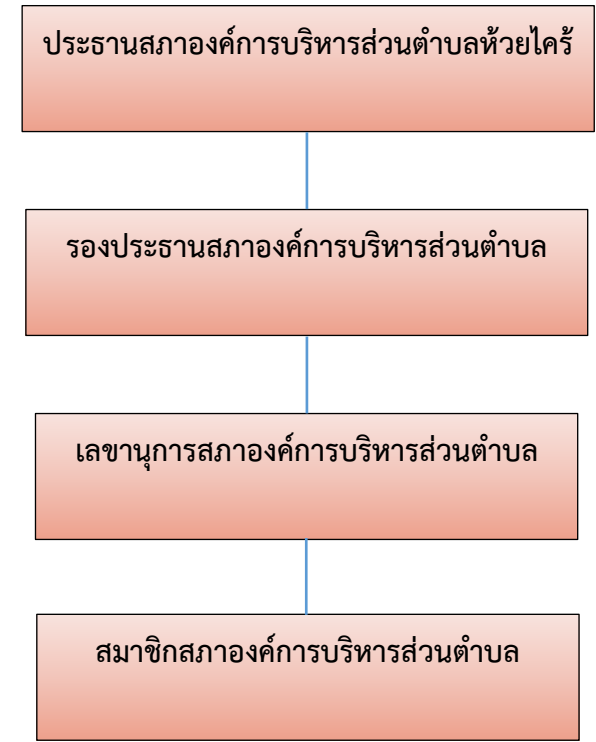
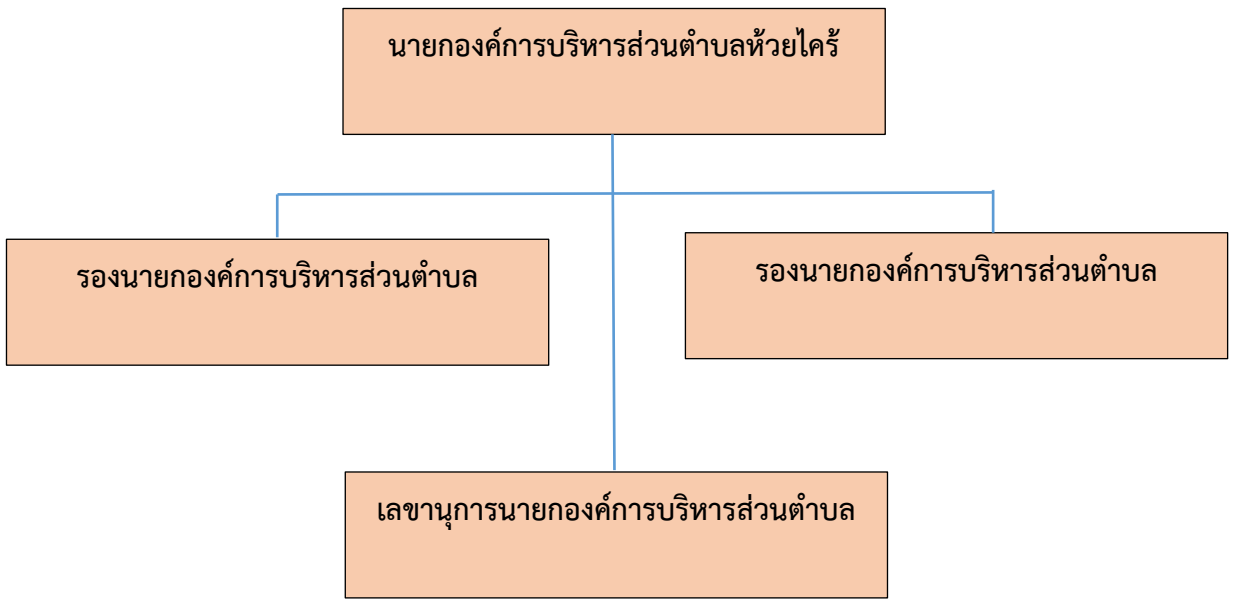
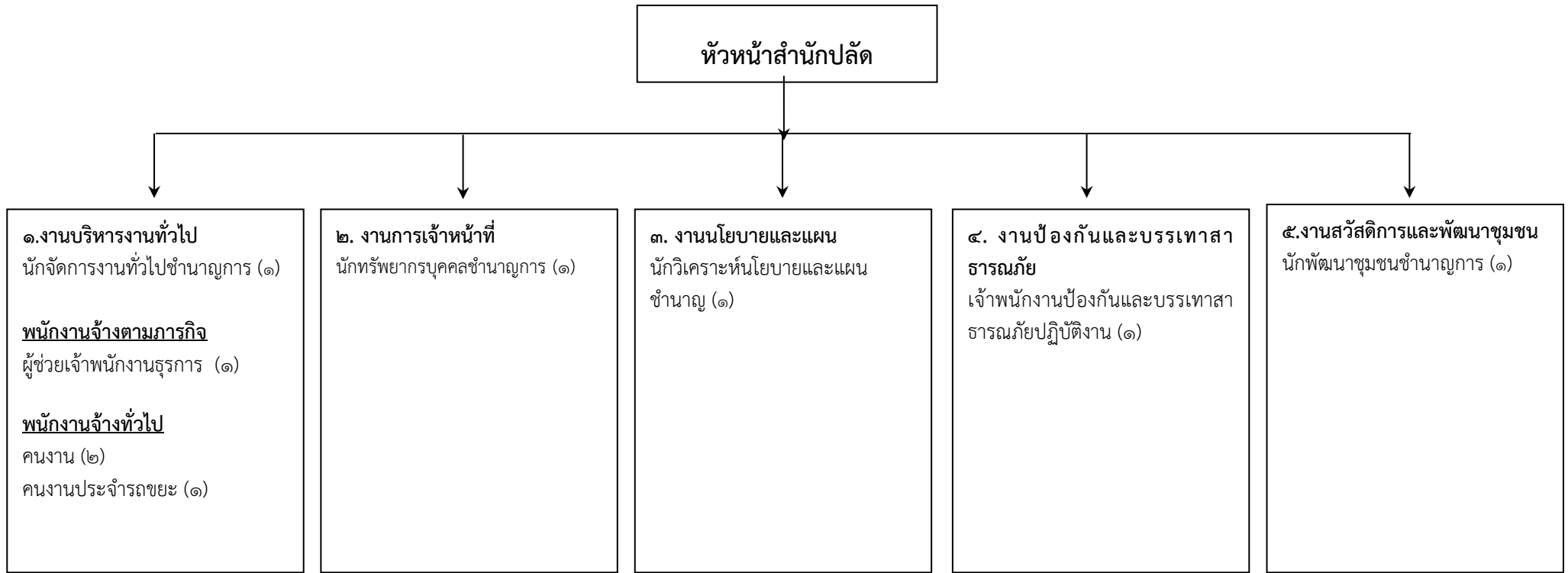


โครงสร้างองค์การบริหารส่วนตำบลห้วยไคร้



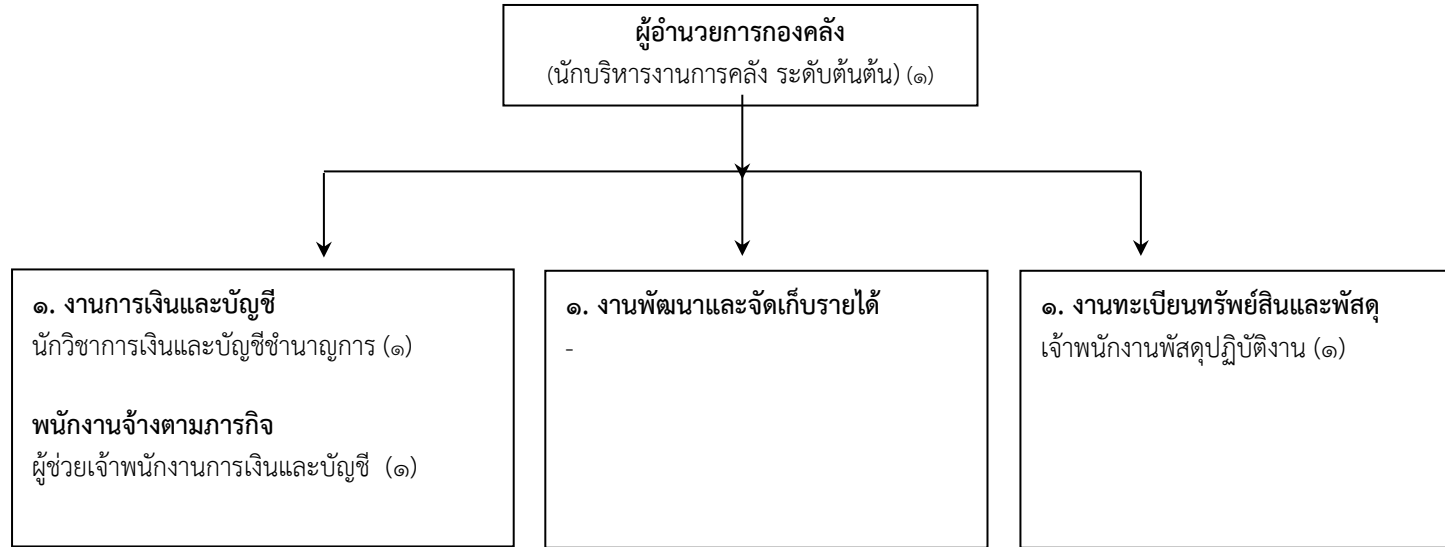
โครงสร้างของสำนักปลัด องค์การบริหารส่วนตำบลห้วยไคร้



ตำแหน่งที่มีคนครอง

ระดับ	บริหารงานท้องถิ่น			อำนาจการท้องถิ่น			วิชาการ				ทั่วไป			ครู	ลูกจ้างประจำ	พนักงานจ้างตามภารกิจ	พนักงานจ้างทั่วไป
	สูง	กลาง	ต้น	สูง	กลาง	ต้น	เชี่ยวชาญ	ชำนาญการพิเศษ	ชำนาญการ	ปฏิบัติการ	อาวุโส	ชำนาญงาน	ปฏิบัติงาน				
จำนวน (คน)	-	-	-	-	-	-	-	-	๔	-	-	-	๑	-	-	๑	๓

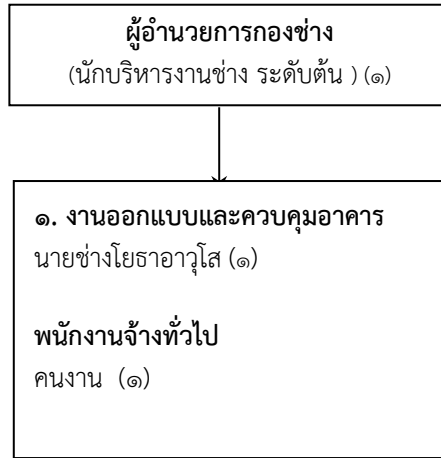
โครงสร้างกองคลัง องค์การบริหารส่วนตำบลห้วยไคร้



ตำแหน่งที่มีคนครอง

ระดับ	บริหารงานท้องถิ่น			อำนวยการท้องถิ่น			วิชาการ				ทั่วไป			ครู	ลูกจ้างประจำ	พนักงานจ้างตามภารกิจ	พนักงานจ้างทั่วไป
	สูง	กลาง	ต้น	สูง	กลาง	ต้น	เชี่ยวชาญ	ชำนาญการพิเศษ	ชำนาญการ	ปฏิบัติการ	อาวุโส	ชำนาญงาน	ปฏิบัติงาน				
จำนวน (คน)	-	-	-	-	-	๑	-	-	๑	-	-	-	๑	-	-	๑	-

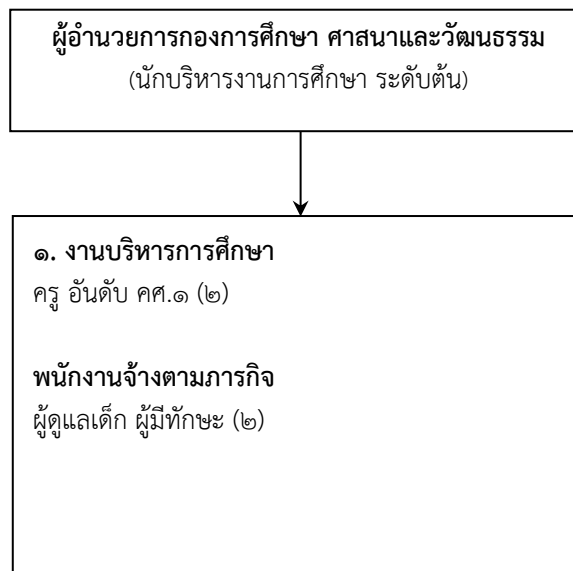
โครงสร้าง กองช่าง องค์การบริหารส่วนตำบลห้วยไคร้



ตำแหน่งที่มีคนครอง

ระดับ	บริหารงานท้องถิ่น			อำนาจการท้องถิ่น			วิชาการ				ทั่วไป			ครู	ลูกจ้างประจำ	พนักงานจ้างตามภารกิจ	พนักงานจ้างทั่วไป
	สูง	กลาง	ต้น	สูง	กลาง	ต้น	เชี่ยวชาญ	ชำนาญการพิเศษ	ชำนาญการ	ปฏิบัติการ	อาวุโส	ชำนาญงาน	ปฏิบัติงาน				
จำนวน (คน)	-	-	-	-	-	๑	-	-	-	-	๑	-	-	-	-	-	๑

โครงสร้างกองการศึกษา ศาสนาและวัฒนธรรม องค์การบริหารส่วนตำบลห้วยไคร้



ตำแหน่งที่มีคนครอง

ระดับ	บริหารงานท้องถิ่น			อำนาจการท้องถิ่น			วิชาการ				ทั่วไป			ครู	ลูกจ้างประจำ	พนักงานจ้างตามภารกิจ	พนักงานจ้างทั่วไป
	สูง	กลาง	ต้น	สูง	กลาง	ต้น	เชี่ยวชาญ	ชำนาญการพิเศษ	ชำนาญการ	ปฏิบัติการ	อาวุโส	ชำนาญงาน	ปฏิบัติงาน				
จำนวน (คน)	-	-	-	-	-	-	-	-	-	-	-	-	-	๒	-	๒	-